

# INFOKANÁL OBCE SPYTIHNĚV



AKTUALIZACE  
30. 3. 2026



# OBEC INFORMUJE



# KADEŘNICTVÍ

## EVA POLOMÍČKOVÁ

OD 3. BŘEZNA 2026 BUDE PROVOZOVNA  
DOČASNĚ (PO DOBU REKONSTRUKCE)  
PŘEMÍSTĚNA NA PEČOVATELSKÝ DŮM,  
SPYTIHNĚV č. p. 577.

pondělí

ZAVŘENO

úterý

**12–17 hod. PÁNSKÉ**

středa-pátek

dle tel. objednávek

Eva Polomíčková

728 915 402

# OZNÁMENÍ O PŘERUŠENÍ DODÁVKY ELEKTRICKÉ ENERGIE



Z důvodu plánovaných prací na zařízení distribuční soustavy – rekonstrukcí, oprav, údržbových a revizních prací – bude přerušena dodávka elektrické energie:

**ve středu  
8. 4. 2026  
7:30–14:30 hod.**

## VYPNUTÉ ADRESY (8. 4. 2026) – SPYTIHNĚV:

parcels	č. p.	č. p.	č. p.	č. p.	č. p.	č. p.	č. p.	č. p.
187/3	77	488	498	508	518	532	543	555
1386/1	144	489	499	509	521	533	546	556
	426	490	500	510	522	534	547	557
	446	491	501	511	523	535	548	558
	451	492	502	512	524	536	549	559
	452	493	503	513	525	537	550	560
	484	494	504	514	526	538	551	595
	485	495	505	515	527	539	552	
	486	496	506	516	528	540	553	
	487	497	507	517	531	542	554	

# OZNÁMENÍ O PŘERUŠENÍ DODÁVKY ELEKTRICKÉ ENERGIE



Z důvodu plánovaných prací na zařízení distribuční soustavy – rekonstrukcí, oprav, údržbových a revizních prací – bude přerušena dodávka elektrické energie:

**ve středu  
15. 4. 2026**

**7:45–9:30 hod.,  
10:00–12:00 hod.,  
12:30–14:30 hod.**

## VYPNUTÁ ADRESA (15. 4. 2026, 7:45–9:30) – SPYTIHNĚV:

č. p.

572

## VYPNUTÉ ADRESY (15. 4. 2026, 12:30–14:30) – SPYTIHNĚV:

parcela	č. e.	č. p.
2076/2	1	519
2076/4	5	
2076/17	8	
	15	

## VYPNUTÉ ADRESY (15. 4. 2026, 10:00–12:00) – SPYTIHNĚV:

parcela	č. e.	č. p.	č. p.	č. p.	č. p.	č. p.	č. p.	č. p.	č. p.	č. p.	č. p.
606/3	25	95	214	262	274	304	335	425	440	459	631
		158	225	263	278	315	341	429	441	460	636
		185	240	265	285	316	349	431	443	471	
		192	254	266	291	319	372	432	448	472	
		208	255	267	300	330	415	433	455	474	
		212	259	272	302	331	420	435	456	479	

Z důvodu plánovaných prací na zařízení distribuční soustavy - rekonstrukcí, oprav, údržbových a revizních prací - bude přerušena dodávka elektrické energie:

v pondělí 27. 4. 2026 od 7:30 do 12:00 hod.

### VYPNUTÉ ADRESY:

Spytihněv, čp. 48

Spytihněv, čp. 268

Spytihněv, čp. 269

Spytihněv, čp. 416

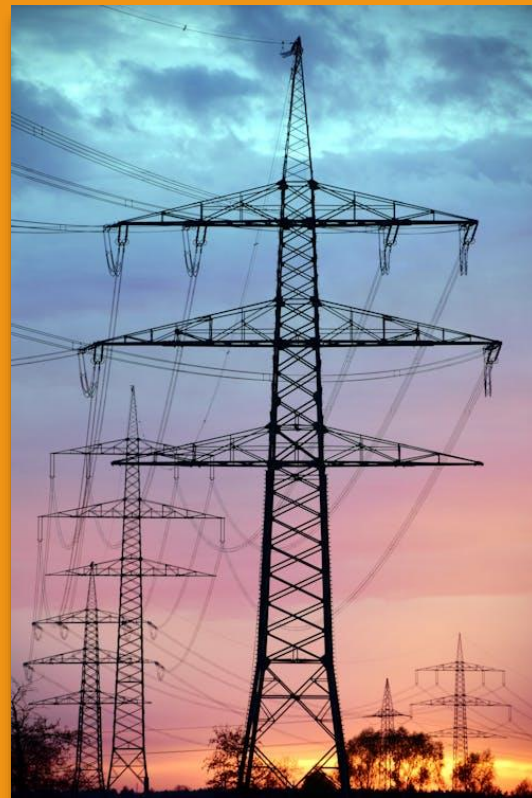
Spytihněv, čp. 436

Spytihněv, čp. 437

Spytihněv, čp. 469

Spytihněv, čp. 473

Spytihněv, čp. 617





**RODINA ROZSYPÁLKOVA DĚKUJE  
VŠEM, KTEŘÍ SE PŘIŠLI ROZLOUČIT NA  
POSLEDNÍ CESTĚ  
S PANÍ ELIŠKOU ROZSYPÁLKOVOU.**

**RODINA DĚKUJE ZA KVĚTINOVÉ DARY  
A ZA PROJEVENOU SOUSTRAST.**

# POZVÁNKY, AKCE



Rádi bychom vás pozvali na

# Jarní dílničky s jarmarkem

V sobotu 4.4.2026

13:00-17:00

KD Spytihněv

- Kreativní tvoření nejen pro děti
- Dílničky za drobný poplatek
- Jarmark výrobků místních tvůrců
- Posezení při kávě či vínečku

Těšíme se na vaši návštěvu

Pořádají dobrovolníci ze Spytihněvi

# TRÉNOVÁNÍ PAMĚTI

vstup  
zdarma

ÚTERÝ 7. 4. 2026

ve 14,30 hod.

v salonku kavárny

**POZOR! ZMĚNA MÍSTA**



## Štafeta Move for Hope projede i obcí Spytihněv!

Už **v úterý 12. května** dorazí do Spytihněvi účastníci 550 km dlouhé štafety napříč Českem. Jede se pro dobrou věc – na podporu dětí na **Haiti**, které kvůli násilí a krizi často přicházejí i o to nejzákladnější – jídlo.



## Přidejte se a proměňte pohyb v pomoc!

mary's  
meals

ŠKOLA + JÍDLO =  
**NADEJE**



Více informací  
najdete na  
[www.moveforhope.cz](http://www.moveforhope.cz)  
nebo  
[www.marysmeals.cz](http://www.marysmeals.cz).

👉 Do květnové výzvy Move for Hope se může zapojit každý:  
Stačí se registrovat na [www.moveforhope.cz](http://www.moveforhope.cz), zaplatit startovné a začít sportovat.

💖 550 Kč = jídlo pro jedno dítě na celý školní rok

**Každý tvůj uběhnutý či ušlý kilometr během měsíce května podpoří sponzoři částkou 3 Kč, kilometr na kole jednou korunou.**

# Klub důchodců zve na zájezd do **Bystřice p. Host. a na Hostýn** v úterý **12. 5. 2026**

Odjezd v 7:00 od OÚ, plánovaný příjezd cca v 17:00 hod.



## Program:

Prohlídka továrny na ohýbaný nábytek TON, zámku a Hostýna  
(do TONu doporučujeme vzít si sportovní, uzavřenou obuv)

**Cena zájezdu je pro členy klubu 100,-Kč, pro ostatní 400,- Kč.  
V ceně zájezdu je oběd a vstupné do TONu.**

Zájemci z Babic se mohou hlásit v Místní knihovně Babice vždy v otevírací době.  
Po 15. 3. přijímáme i přihlášky zájemců z jiných obcí.

## Badatelské léto s Veselou vědou

**V okrese Zlín letos pořádáme tyto příměstské tábory pro děti 6–10 let:**

Zlín: ZŠ Komenského I (17.8.–21.8.2026)

Zlín: ZŠ Malenovice, třída Svobody Zlín (6.7.–10.7.2026)

Slavičín: ZŠ Malé Pole Slavičín (29.6.–3.7.2026)

Termíny a přihlášky na: [www.veselaveda.cz](http://www.veselaveda.cz)

A close-up photograph of several pink magnolia flowers in full bloom. The petals are a soft, pale pink color, with some showing a slight gradient to a deeper pink at the edges. The flowers are clustered together on dark brown branches. The background is a soft, out-of-focus light pink and white, suggesting a large field of similar flowers. The overall mood is gentle and celebratory.

# JUBILANTI V BŘEZNU



**92 LET**

Božena Snopková

**86 LET**

Věra Francálková  
Marie Varmužová



**84 LET**

Jana Horáková  
Josef Okénka  
Marie Rudecká

**82 LET**

Jan Taňski  
Josef Vojtěšek



**81 LET**

Oldřiška Halodová  
Josef Rožňák

**80 LET**

Jarmila Šimčáková



**75 LET**

Marie Kolaříková

**70 LET**

Eliška Pajchlová

**60 LET**

Dušan Maňásek  
Pavel Novák



**55 LET**

Radana Grublová  
Zbyněk Škrabal  
Mykhaylo Myrzanych  
Ludmila Horáková



**50 LET**

Erika Růžičková  
Marián Jasnos  
Aleš Trnavský  
Mykhailo Koshilka

The background of the slide is a close-up photograph of numerous pink magnolia flowers in various stages of bloom. The petals are a soft, pale pink color, and the flowers are clustered together on dark brown branches. The lighting is soft and natural, highlighting the texture of the petals.

**Život je jako kniha –  
listujte s chutí dál.**

**Ať vás každá další stránka  
potěší něčím hezkým.**

# SLOVÁCKÁ SPARTA SPYTIHNĚV

[www.fcslovackasparta.cz](http://www.fcslovackasparta.cz)

[www.facebook.cz/](https://www.facebook.cz/) Slovácká Sparta Spytihněv



Sport

## Přípravná utkání MUŽI

**Spytihněv – Lhota u Malenovic**

**3:2**

**(2:1)**

**Branky: Krejčík, Hořinka, Stanislav**

# Mistrovská utkání DOROST

**Halen/Spyti – Poteč**

**1:2**

**(1:1)**

**Branky: Hanák**

# INZERCE, PRODEJ

## MIKROAGRA VE SPYTIHNĚVI

PAVLA ŠTASTNÁ

PRODÁVÁ

SADBOVÉ BRAMBORY

### ODRŮDY:

- SUNITA VELMI RANÁ
- ROSARA (ČERVENÁ) VELMI RANÁ
- BELAROSA (ČERVENÁ) VELMI RANÁ
- IMPALA VELMI RANÁ
- ANUSCHKA VELMI RANÁ
- MARABEL RANÁ
- LAURA (ČERVENÁ) POLORANÁ
- BERNINA POLORANÁ
- SORAYA POLORANÁ
- SIMONETA POLORANÁ

BRAMBORY JSOU PŘIVEZENY Z VYSOČINY

### Ceník:

- *Sadbové brambory: 20 Kč/kg*
- *Rozvažované brambory:*
- *balení 10 kg – 23 Kč/kg*
- *balení 5 kg – 25 Kč/kg*

### DÁLE PRODÁVÁ:

- BRAMBORY KONZUMNÍ 14 Kč/kg
- SEMENA, PŠENICI, JEČMEN, OVES, KUKUŘICI, ŠROTY
- VEŠKERÉ DRUHY HNOJIV A SUBSTRÁTŮ
- JARNÍ POSTŘIKY, GRANULOVANÝ HNŮJ, OSIVA (PŠENICE, JEČMENE)
- KRMIVA PRO NOSNICE, KRÁLÍKY, VÝKRM DRŮBEŽE, PSY A KOČKY

<b>KONTAKT:</b>	<b>MIKROAGRA SPYTIHNĚV</b>	<b>OTEVÍRACÍ DOBA:</b>
	Tel.: 577 943 021	PO – PÁ: 8:00 – 17:00
	<b>Mob.: 777 030 087</b>	SOBOTA 8:00 – 11:00
	e-mail: <a href="mailto:stastna@mikroagra.cz">stastna@mikroagra.cz</a>	
	<a href="http://www.mikroagra.cz">www.mikroagra.cz</a>	

Hledáte práci, kde je pohoda  
a super tým?

## HLEDÁME PRACOVNÍKY

do rekreačního areálu

### OBSLUHU / BARMANY

- ✓ Krásné prostředí areálu Skleníky
- ✓ Příjemná atmosféra a pohodový tým
- ✓ **Plat 170 Kč/h + stravenky v cashi**
- ✓ Možnost využití sauny, minigolfu a whirlpoolu
- ✓ Věrnostní dovolená navíc
- ✓ **13. plat**

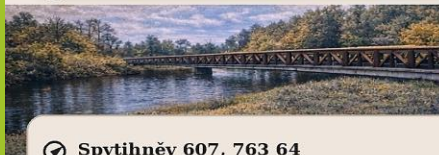
### NÁSTUP MOŽNÝ IHNEĎ

- ✓ Jistota směn a férové jednání
- ✓ Hledáme někoho na HPP

☎ Spytihněv 607, 763 64

☎ 602 552 130

✉ [f.vorac@rmgas.cz](mailto:f.vorac@rmgas.cz)



Studénka Drůbež nabízí k prodeji:



 720 355 216 

chovné kohouty, kuřice různých barev, krmné směsi a vitamíny.  
Prodej i v místě Studénka po tel. domluvě 720 355 216.

čtvrtek 2. 4. 2026, 12:15–12:30, před kulturním domem Spytihněv

