

# INFOKANÁL OBCE SPYTIHNĚV



AKTUALIZACE  
23. 3. 2026



# OBEC INFORMUJE



# KADEŘNICTVÍ

## EVA POLOMÍČKOVÁ

OD 3. BŘEZNA 2026 BUDE PROVOZOVNA  
DOČASNĚ (PO DOBU REKONSTRUKCE)  
PŘEMÍSTĚNA NA PEČOVATELSKÝ DŮM,  
SPYTIHNĚV č. p. 577.

pondělí	ZAVŘENO
úterý	<b>12–17 hod. PÁNSKÉ</b>
středa-pátek	dle tel. objednávek

Eva Polomíčková  
728 915 402



KADEŘNICTVÍ  
EVA POLOMÍČKOVÁ

V úterý 24. 3. 2026  
bude pánské kadeřnictví  
otevřeno jen do 15,30 hod.

Eva Polomíčková

Z důvodu plánovaných prací na zařízení distribuční soustavy - rekonstrukcí, oprav, údržbových a revizních prací - bude přerušena **dobávka elektrické energie**:

**v pondělí 30. 3. 2026 od 7:30 do 14:30 hod.**

### VYPNUTÉ ADRESY:

Splytihněv, čp. 532

Splytihněv, čp. 533

Splytihněv, čp. 534

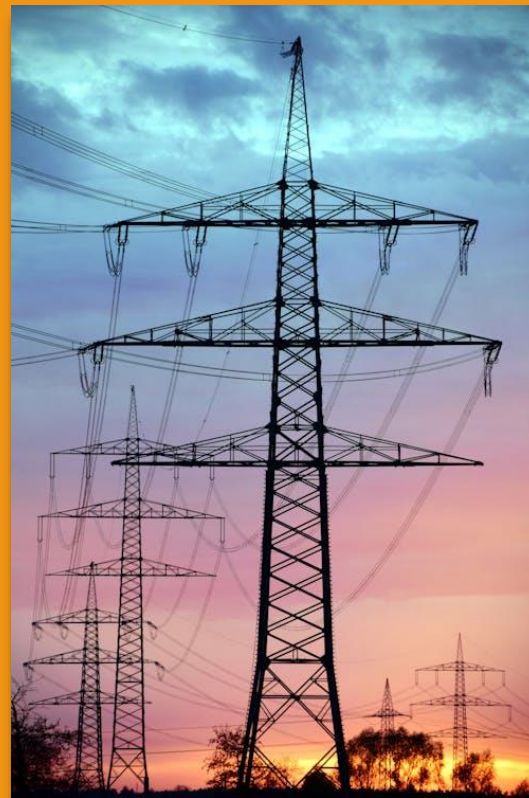
Splytihněv, čp. 535

Splytihněv, čp. 536

Splytihněv, čp. 537

Splytihněv, čp. 539

Splytihněv, čp. 540



# OZNÁMENÍ O PŘERUŠENÍ DODÁVKY ELEKTRICKÉ ENERGIE



Z důvodu plánovaných prací na zařízení distribuční soustavy – rekonstrukcí, oprav, údržbových a revizních prací – bude přerušena dodávka elektrické energie:

**ve středu  
8. 4. 2026  
7:30–14:30 hod.**

## VYPNUTÉ ADRESY (8. 4. 2026) – SPYTIHNĚV:

parcela	č. p.	č. p.	č. p.	č. p.	č. p.	č. p.	č. p.	č. p.
187/3	77	488	498	508	518	532	543	555
1386/1	144	489	499	509	521	533	546	556
	426	490	500	510	522	534	547	557
	446	491	501	511	523	535	548	558
	451	492	502	512	524	536	549	559
	452	493	503	513	525	537	550	560
	484	494	504	514	526	538	551	595
	485	495	505	515	527	539	552	
	486	496	506	516	528	540	553	
	487	497	507	517	531	542	554	

# OZNÁMENÍ O PŘERUŠENÍ DODÁVKY ELEKTRICKÉ ENERGIE



Z důvodu plánovaných prací na zařízení distribuční soustavy – rekonstrukcí, oprav, údržbových a revizních prací – bude přerušena dodávka elektrické energie:

**ve středu  
15. 4. 2026**

**7:45–9:30 hod.,  
10:00–12:00 hod.,  
12:30–14:30 hod.**

## VYPNUTÁ ADRESA (15. 4. 2026, 7:45–9:30) – SPYTIHNĚV:

č. p.

572

## VYPNUTÉ ADRESY (15. 4. 2026, 12:30–14:30) – SPYTIHNĚV:

parcela	č. e.	č. p.
2076/2	1	519
2076/4	5	
2076/17	8	
	15	

## VYPNUTÉ ADRESY (15. 4. 2026, 10:00–12:00) – SPYTIHNĚV:

parcela	č. e.	č. p.	č. p.	č. p.	č. p.	č. p.	č. p.	č. p.	č. p.	č. p.	č. p.
606/3	25	95	214	262	274	304	335	425	440	459	631
		158	225	263	278	315	341	429	441	460	636
		185	240	265	285	316	349	431	443	471	
		192	254	266	291	319	372	432	448	472	
		208	255	267	300	330	415	433	455	474	
		212	259	272	302	331	420	435	456	479	

# POZVÁNKY, AKCE

# PESTRÁ INDONÉŠIE

# KALIMANTAN A SUMBA

**FOTOSHOW**  
cestovatelů  
Antonína Hrabici  
a Hany Kolaříkové

**PONDĚLÍ 23.3. 17:00, KNIHOVNA SPYTIHNĚV**







Rádi bychom vás pozvali na

# Jarní dílničky s jarmarkem

V sobotu 4.4.2026

13:00-17:00

KD Spytihněv

- Kreativní tvoření nejen pro děti
- Dílničky za drobný poplatek
- Jarmark výrobků místních tvůrců
- Posezení při kávě či vínečku

Těšíme se na vaši návštěvu

Pořádají dobrovolníci ze Spytihněvi

## Štafeta Move for Hope projede i obcí Spytihněv!

Už **v úterý 12. května** dorazí do Spytihněvi účastníci 550 km dlouhé štafety napříč Českem. Jede se pro dobrou věc – na podporu dětí na **Haiti**, které kvůli násilí a krizi často přicházejí i o to nejzákladnější – jídlo.



Přidejte se a proměňte pohyb v pomoc!

mary's  
meals

ŠKOLA + JÍDLO =  
NADEJE



Více informací  
najdete na  
[www.moveforhope.cz](http://www.moveforhope.cz)  
nebo  
[www.marysmeals.cz](http://www.marysmeals.cz).

👉 Do květnové výzvy Move for Hope se může zapojit každý:  
Stačí se registrovat na [www.moveforhope.cz](http://www.moveforhope.cz), zaplatit startovné a začít sportovat.

💛 550 Kč = jídlo pro jedno dítě na celý školní rok

**Každý tvůj uběhnutý či ušlý kilometr během měsíce května podpoří sponzoři částkou 3 Kč, kilometr na kole jednou korunou.**

# Klub důchodců zve na zájezd do **Bystřice p. Host. a na Hostýn** v úterý **12. 5. 2026**

Odjezd v 7:00 od OÚ, plánovaný příjezd cca v 17:00 hod.



## Program:

Prohlídka továrny na ohýbaný nábytek TON, zámku a Hostýna  
(do TONu doporučujeme vzít si sportovní, uzavřenou obuv)

**Cena zájezdu je pro členy klubu 100,-Kč, pro ostatní 400,- Kč.  
V ceně zájezdu je oběd a vstupné do TONu.**

Zájemci z Babic se mohou hlásit v Místní knihovně Babice vždy v otevírací době.  
Po 15. 3. přijímáme i přihlášky zájemců z jiných obcí.

## Badatelské léto s Veselou vědou

**V okrese Zlín letos pořádáme tyto příměstské tábory pro děti 6–10 let:**

Zlín: ZŠ Komenského I (17.8.–21.8.2026)

Zlín: ZŠ Malenovice, třída Svobody Zlín (6.7.–10.7.2026)

Slavičín: ZŠ Malé Pole Slavičín (29.6.–3.7.2026)

Termíny a přihlášky na: [www.veselaveda.cz](http://www.veselaveda.cz)

A close-up photograph of several pink magnolia flowers in full bloom. The petals are a soft, pale pink color with some darker pink veining. The flowers are arranged in clusters on dark brown branches. The background is a soft, out-of-focus light pink and white, suggesting more flowers in the distance.

# JUBILANTI V BŘEZNU



**92 LET**

Božena Snopková

**86 LET**

Věra Francálková  
Marie Varmužová



**84 LET**

Jana Horáková  
Josef Okénka  
Marie Rudecká

**82 LET**

Jan Taňski  
Josef Vojtěšek



**81 LET**

Oldřiška Halodová  
Josef Rožňák

**80 LET**

Jarmila Šimčáková



**75 LET**

Marie Kolaříková

**70 LET**

Eliška Pajchlová

**60 LET**

Dušan Maňásek  
Pavel Novák



**55 LET**

Radana Grublová  
Zbyněk Škrabal  
Mykhaylo Myrzanych  
Ludmila Horáková



**50 LET**

Erika Růžičková  
Marián Jasnos  
Aleš Trnavský  
Mykhailo Koshilka

The background of the slide is a close-up photograph of numerous pink magnolia flowers in various stages of bloom. The petals are a soft, pale pink color, and the flowers are clustered together on dark brown branches. The lighting is soft and natural, highlighting the texture of the petals.

**Život je jako kniha –  
listujte s chutí dál.**

**Ať vás každá další stránka  
potěší něčím hezkým.**

# INZERCE, PRODEJ

## MIKROAGRA VE SPYTIHNĚVI

PAVLA ŠTASTNÁ

PRODÁVÁ

SADBOVÉ BRAMBORY

### ODRŮDY:

- SUNITA VELMI RANÁ
- ROSARA (ČERVENÁ) VELMI RANÁ
- BELAROSA (ČERVENÁ) VELMI RANÁ
- IMPALA VELMI RANÁ
- ANUSCHKA VELMI RANÁ
- MARABEL RANÁ
- LAURA (ČERVENÁ) POLORANÁ
- BERNINA POLORANÁ
- SORAYA POLORANÁ
- SIMONETA POLORANÁ

BRAMBORY JSOU PŘIVEZENY Z VYSOČINY

### Ceník:

- *Sadbové brambory: 20 Kč/kg*
- *Rozvažované brambory:*
- *balení 10 kg – 23 Kč/kg*
- *balení 5 kg – 25 Kč/kg*

### DÁLE PRODÁVÁ:

- BRAMBORY KONZUMNÍ 14 Kč/kg
- SEMENA, PŠENICI, JEČMEN, OVES, KUKUŘICI, ŠROTY
- VEŠKERÉ DRUHY HNOJIV A SUBSTRÁTŮ
- JARNÍ POSTŘIKY, GRANULOVANÝ HNŮJ, OSIVA (PŠENICE, JEČMENE)
- KRMIVA PRO NOSNICE, KRÁLÍKY, VÝKRM DRŮBEŽE, PSY A KOČKY

<b>KONTAKT:</b>	MIKROAGRA SPYTIHNĚV	<b>OTEVÍRACÍ DOBA:</b>
	Tel.: 577 943 021	PO – PÁ: 8:00 – 17:00
	<b>Mob.: 777 030 087</b>	SOBOTA 8:00 – 11:00
	e-mail: <a href="mailto:stastna@mikroagra.cz">stastna@mikroagra.cz</a>	
	<a href="http://www.mikroagra.cz">www.mikroagra.cz</a>	