

INFOKANÁL OBCE SPYTIHNĚV



AKTUALIZACE
13. 3. 2026



OBEC INFORMUJE



KADEŘNICTVÍ

EVA POLOMÍČKOVÁ

OD 3. BŘEZNA 2026 BUDE PROVOZOVNA
DOČASNĚ (PO DOBU REKONSTRUKCE)
PŘEMÍSTĚNA NA PEČOVATELSKÝ DŮM,
SPYTIHNĚV č. p. 577.

pondělí

ZAVŘENO

úterý

12–17 hod. PÁNSKÉ

středa-pátek




dle tel. objednávek

Eva Polomíčková

728 915 402

**VE DNECH OD 23. 2. DO 20. 3. 2026
BUDE VE SPYTIHNĚVI PROBÍHAT
ODEČET VODOMĚRŮ.**

V případě Vaší nepřítomnosti sdělte, prosím, stav vody
Vodárně Zlín jiným způsobem:

-  **nechat lístek nalepený na dveřích**
-  **poslat na tel. č. 702 194 145**
-  **poslat na email vodomer83@email.cz**

Z důvodu plánovaných prací na zařízení distribuční soustavy - rekonstrukcí, oprav, údržbových a revizních prací - bude přerušena **dobávka elektrické energie**:

v pondělí 30. 3. 2026 od 7:30 do 14:30 hod.

VYPNUTÉ ADRESY:

Splytihněv, čp. 532

Splytihněv, čp. 533

Splytihněv, čp. 534

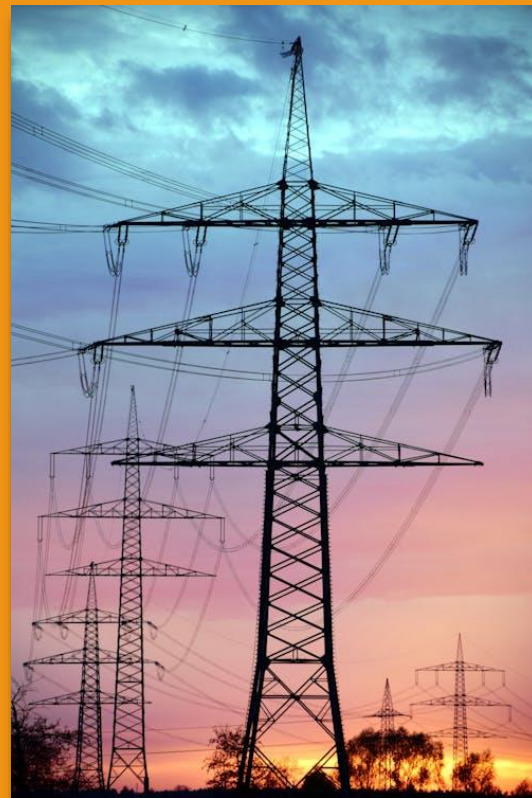
Splytihněv, čp. 535

Splytihněv, čp. 536

Splytihněv, čp. 537

Splytihněv, čp. 539

Splytihněv, čp. 540



OZNÁMENÍ O PŘERUŠENÍ DODÁVKY ELEKTRICKÉ ENERGIE



Z důvodu plánovaných prací na zařízení distribuční soustavy – rekonstrukcí, oprav, údržbových a revizních prací – bude přerušena dodávka elektrické energie:

**ve středu
8. 4. 2026
7:30–14:30 hod.**

VYPNUTÉ ADRESY (8. 4. 2026) – SPYTIHNĚV:

parcela	č. p.	č. p.	č. p.	č. p.	č. p.	č. p.	č. p.	č. p.
187/3	77	488	498	508	518	532	543	555
1386/1	144	489	499	509	521	533	546	556
	426	490	500	510	522	534	547	557
	446	491	501	511	523	535	548	558
	451	492	502	512	524	536	549	559
	452	493	503	513	525	537	550	560
	484	494	504	514	526	538	551	595
	485	495	505	515	527	539	552	
	486	496	506	516	528	540	553	
	487	497	507	517	531	542	554	

INFORMACE EG.D, s.r.o. K ZATEPLOVÁNÍ BUDOV



Při zateplování fasád **dochází často ke znepřístupnění energetického zařízení** (což znemožňuje jeho následný provoz, údržbu a případné opravy) nebo k porušení požárně bezpečnostních předpisů (při použití hořlavých materiálů v blízkosti energetických zařízení).

Žádáme proto všechny vlastníky objektů, kteří plánují uvedené práce, aby nás s dostatečným předstihem (minimálně 6 měsíců) kontaktovali prostřednictvím e-mailu info@egd.cz a zaslali fotografii dotčeného objektu včetně přesné adresy.

Na základě této informace pracovník společnosti EG.D, s.r.o. posoudí stav na místě a **stanoví potřebné úpravy** energetického zařízení (např. výměnu a předsazení pojistkové skříně, výměnu svodového kabelu ze vzdušného vedení apod.). Tyto úpravy zajistíme prostřednictvím smluvního dodavatele **na naše náklady**.

Tímto postupem lze **předejít poškození nových fasád** během pravidelné kontrolní činnosti, oprav nebo manipulací na energetickém zařízení. Upozorňujeme, že za případné následné škody na objektu způsobené znepřístupněním energetického zařízení nenese provozovatel distribuční soustavy odpovědnost.

POZVÁNKY, AKCE

SOUTĚŽ O NEJCHUTNĚJŠÍ SEKANOU



**SOBOTA
14.BŘEZNA
19:00**

**VZORKY PROSÍM
PŘINESTE
DO 19 HODIN**

STARTOVNÉ 50,-

**HOSPŮDKA NA HŘIŠTI
SPYTIHNĚV**

ČZS Spytihněv ve spolupráci
s obcí Spytihněv pořádá

**Josefovský
košť**

SLIVOVICE A VÍNA

V sobotu 21.3.2026 od 18:00

Vstupné: 200,-

**K poslechu a tanci hraje
muzika Nostalgie**





Rádi bychom vás pozvali na

Jarní dílničky s jarmarkem

V sobotu 4.4.2026

13:00-17:00

KD Spytihněv

- Kreativní tvoření nejen pro děti
- Dílničky za drobný poplatek
- Jarmark výrobků místních tvůrců
- Posezení při kávě či vínečku

Těšíme se na vaši návštěvu

Pořádají dobrovolníci ze Spytihněvi

POZVÁNKA PRO PEČUJÍCÍ O SVÉ BLÍZKÉ ZÁKLADY KRIZOVÉ INTERVENCE PRO PEČUJÍCÍ

v rámci projektu
NEJSTE NA TO SAMI

- Termín:** 25. března 2026
- Čas:** 15 h – 18 h
- Místo:** Krajský úřad Zlínského kraje, 22. budova, dv. č. 224 – zasedací místnost
- Lektor:** Bc. Michal Šalplachta. Dis., psycholog, supervizor, zakladatel Kliniky zvládání stresu

Péče o blízkého je psychicky i fyzicky náročná a často přináší krizové situace. Seminář nabízí srozumitelný úvod do krizové intervence s důrazem na praktické využití. Účastníci se dozvědí, co je krize a jaké má projevy, osvojí si základní komunikační postupy a techniky, jak zvládat náročné chvíle a jak pečovat i sami o sebe. Součástí programu jsou praktické ukázky, modelové situace a sdílení zkušeností.

Obsah kurzu:

- porozumět krizovým situacím a jejich průběhu,
- získat jednoduché nástroje pro komunikaci a zvládání krizí,
- posílit vlastní zdroje a psychohygienu.

Prosíme o potvrzení účasti na email: vladana.trvajova@zlinskykraj.cz nejpozději do **20. března**.
Kapacita účastníků je omezena, neváhejte se přihlašovat!
Na akci budou pořizovány fotografie.

Těšíme se na setkání s Vámi.



Pro lepší čitelnost
pozvánky doporučujeme
navštívit web obce:
www.splytihnev.cz

Klub důchodců zve na zájezd do **Bystřice p. Host. a na Hostýn** v úterý **12. 5. 2026**

Odjezd v 7:00 od OÚ, plánovaný příjezd cca v 17:00 hod.



Program:

Prohlídka továrny na ohýbaný nábytek TON, zámku a Hostýna
(do TONu doporučujeme vzít si sportovní, uzavřenou obuv)

**Cena zájezdu je pro členy klubu 100,-Kč, pro ostatní 400,- Kč.
V ceně zájezdu je oběd a vstupné do TONu.**

Zájemci z Babic se mohou hlásit v Místní knihovně Babice vždy v otevírací době.
Po 15. 3. přijímáme i přihlášky zájemců z jiných obcí.

A close-up photograph of several pink magnolia flowers in full bloom. The petals are a soft, pale pink color, with some showing a slight gradient to a deeper pink at the edges. The flowers are clustered together on dark brown branches. The background is a soft, out-of-focus blur of more pink flowers, creating a sense of depth and a dreamy atmosphere. The lighting is bright and even, highlighting the delicate texture of the petals.

JUBILANTI V BŘEZNU



92 LET

Božena Snopková

86 LET

Věra Francálková
Marie Varmužová



84 LET

Jana Horáková
Josef Okénka
Marie Rudecká

82 LET

Jan Taňski
Josef Vojtěšek



81 LET

Oldřiška Halodová
Josef Rožňák

80 LET

Jarmila Šimčáková



75 LET

Marie Kolaříková

70 LET

Eliška Pajchlová

60 LET

Dušan Maňásek
Pavel Novák



55 LET

Radana Grublová
Zbyněk Škrabal
Mykhaylo Myrzanych
Ludmila Horáková



50 LET

Erika Růžičková

Marián Jasnos

Aleš Trnavský

Mykhailo Koshilka

The background of the slide is a close-up photograph of numerous pink magnolia flowers in various stages of bloom. The petals are a soft, delicate pink, and the flowers are clustered together on dark brown branches. The lighting is soft and natural, highlighting the texture of the petals.

**Život je jako kniha –
listujte s chutí dál.**

**Ať vás každá další stránka
potěší něčím hezkým.**

INZERCE, PRODEJ



VELETRH ÚSPOR

VÝSTAVA FIREM ■ PŘEDNÁŠKY ■ PROSPEKTY



**STAVBA
TEPLO
ENERGIE**

14. – 15. 3.

UHERSKÉ HRADIŠTĚ

Městská sportovní hala

sobota 9-18 h., neděle 9-17 h.

www.omnis.cz

MIKROAGRA VE SPYTIHNĚVI

PAVLA ŠTASTNÁ

PRODÁVÁ

SADBOVÉ BRAMBORY

ODRŮDY:

- SUNITA VELMI RANÁ
- ROSARA (ČERVENÁ) VELMI RANÁ
- BELAROSA (ČERVENÁ) VELMI RANÁ
- IMPALA VELMI RANÁ
- ANUSCHKA VELMI RANÁ
- MARABEL RANÁ
- LAURA (ČERVENÁ) POLORANÁ
- BERNINA POLORANÁ
- SORAYA POLORANÁ
- SIMONETA POLORANÁ

BRAMBORY JSOU PŘIVEZENY Z VYSOČINY

Ceník:

- *Sadbové brambory: 20 Kč/kg*
- *Rozvažované brambory:*
- *balení 10 kg – 23 Kč/kg*
- *balení 5 kg – 25 Kč/kg*

DÁLE PRODÁVÁ:

- BRAMBORY KONZUMNÍ 14 Kč/kg
- SEMENA, PŠENICI, JEČMEN, OVES, KUKUŘICI, ŠROTY
- VEŠKERÉ DRUHY HNOJIV A SUBSTRÁTŮ
- JARNÍ POSTŘIKY, GRANULOVANÝ HNŮJ, OSIVA (PŠENICE, JEČMENE)
- KRMIVA PRO NOSNICE, KRÁLÍKY, VÝKRM DRŮBEŽE, PSY A KOČKY

KONTAKT:	MIKROAGRA SPYTIHNĚV	OTEVÍRACÍ DOBA:
	Tel.: 577 943 021	PO – PÁ: 8:00 – 17:00
	Mob.: 777 030 087	SOBOTA 8:00 – 11:00
	e-mail: stastna@mikroagra.cz	
	www.mikroagra.cz	



Soukromé kamenosochařství
VRBA Libor přijímá

v sobotu **14. března od 11.30 do 12 hod.**
na místním hřbitově

objednávky na výrobu nových pomníků,
a to dle našeho, nebo Vašeho návrhu,
nebo dle zahraničních katalogů.

Dále nabízí sekání, zlacení, stříbření
a obnovu písma. Prodej hřbitovních
doplňků a jiné kamenické práce.

Na přijaté zakázky platí **VELKÉ** slevy.